

Configuração da emissão da NF-e

Emitir suas notas fiscais corretamente e com todas as informações necessárias é muito importante para evitar erros e rejeições na emissão, e para que todos os dados necessários saiam corretamente em todos os campos da NF-e (Danfe).

A seguir você verá como configurar a emissão de notas fiscais no S4, para que informações como números de ordens de compras e pedidos, lotes e validades, e dados adicionais como tributos aproximados, entre outros, constem nas notas fiscais.

Onde configurar?

1. Acesse NFe -> Configuração da emissão da NF-e

The screenshot displays the SIDICOM system interface. The top navigation bar includes the following menu items: Cadastros, Abate animais, Pedidos, Cotações, Compras, Vendas, Receber, Pagar, Produção, Relatórios, **NFe**, Consultas, Tesouraria, EED - Escrituração Fiscal Digital, Sistema, Ajuda, Meu Perfil, and Sair. The 'NFe' menu is highlighted with a red box, and its dropdown menu is open, showing several options. The option 'Configuração da emissão da NF-e' is highlighted with a red box. The interface also features a search bar, a sidebar with icons for 'Ajuda do Sistema', 'Suporte Sidicom', 'Manuais do sistema', 'Agenda', and 'Meu Perfil', and a right sidebar with 'Destaques' and 'SUGERIMOS A LEITURA' sections. The footer contains version and license information: Versão: 18.060/4.87, Movimento: 25/03/20, Tr: 1, Licenças: 99, Contrato: SEM CONTRATO, Disco livre: 70%, Banco: Firebird (2.1.1.01).

SIDICOM - VERSÃO DE DEMONSTRAÇÃO DO SISTEMA

Cadastros Abate animais Pedidos Cotações Compras Vendas Receber Pagar Produção Relatórios **NFe** Consultas Tesouraria EED - Escrituração Fiscal Digital Sistema Ajuda Meu Perfil Sair

Informe o nome ou parte do menu que deseja procurar:

- Numeradores inutilizados.
- Inclusão de chave NFe não gravada
- Envio de email XML do emissor do Sefaz
- Relatório Gerencial NF-e
- Relatório de falha de numeração nas notas
- Configuração da emissão da NF-e**
- Verificar NFC-e com inconsistências

Ajuda do Sistema

Suporte Sidicom

Manuais do sistema

Agenda

Meu Perfil

IMPLAN | ALAU
Logado como:
MURIEL ALAU

Destaques

PEDIMOS SUA ATENÇÃO 5

- BOOTCAMP SIDICOM: TURBINANDO A GESTÃO DA EMPRESA COM O ERP S4
- Acesso remoto ao Sidicom S4 (home office)
- Inove nas vendas durante a quarentena
- Atendimento da Sidicom na quarentena
- Principais novidades do sistema set/dez 2019

SUGERIMOS A LEITURA 5

- Maior personalização na emissão de documentos
- Nova opção na conferência de pedidos
- Nova opção no relatório de composição de margem líquida

Todos os direitos reservados

Versão: 18.060/4.87 Movimento: 25/03/20 Tr: 1 Licenças: 99 Contrato: SEM CONTRATO Disco livre: 70% Banco: Firebird (2.1.1.01)

Como configurar?

2. Nesta tela inicial deverão ser seguidos os seguintes passos:

a. Informar a filial que será configurada para emitir as notas;

b. Com esta opção marcada serão utilizadas as configurações definidas neste questionário;

Mais informações clicando no "I" azul ao lado

Configuração da emissão de notas fiscais eletrônicas

Bem vindo ao módulo de configuração de notas fiscais eletrônicas!

Neste módulo, você poderá definir detalhadamente as informações que serão enviadas no arquivo texto da NF-e gerado pelo sistema Sidicom.

Cada uma das opções de configuração a seguir possui uma explicação e uma imagem de exemplo, para lhe auxiliar no processo de configuração.

Informe no campo abaixo o código da filial que deseja configurar.

Informe a filial que deseja configurar: 00 EMPRESA MATRIZ *a*

A configuração está ativa *b*

Introdução

Para iniciarmos a configuração da filial indicada acima de forma mais completa, responda algumas perguntas que definimos abaixo sobre o funcionamento da sua empresa:

Desejo enviar uma mensagem específica sobre o simples estadual.

Desejo enviar uma mensagem específica sobre o RS Competitivo.

A sua filial irá utilizar o módulo de controle dos lotes dos produtos?

Sim Não *c*

A sua filial vende medicamentos ou matérias-primas farmacêuticas?

Sim Não

A sua filial utiliza a referência dos produtos como código principal?

Sim Não

Criar configuração inicial da filial *d*

Abrir cadastro de coringas Exportar config. Importar config. Salvar Fechar

Como configurar?

- c. Marcar as opções deste campo de acordo com os critérios de emissão;
- d. Clicar neste botão para prosseguir com as configurações;

OBS: esta tela inicial de Introdução será apresentada apenas ao criar a configuração da filial. Posteriormente, ao acessar novamente as configurações da filial, será apresentada a tela da etapa 3 (próxima tela).

Configuração da emissão de notas fiscais eletrônicas

Bem vindo ao módulo de configuração de notas fiscais eletrônicas!

Neste módulo, você poderá definir detalhadamente as informações que serão enviadas no arquivo texto da NF-e gerado pelo sistema Sidicom.

Cada uma das opções de configuração a seguir possui uma explicação e uma imagem de exemplo, para lhe auxiliar no processo de configuração.

Informe no campo abaixo o código da filial que deseja configurar.

Informe a filial que deseja configurar: 00 EMPRESA MATRIZ **a**

A configuração está ativa **b**

Introdução

Para iniciarmos a configuração da filial indicada acima de forma mais completa, responda algumas perguntas que definimos abaixo sobre o funcionamento da sua empresa:

Desejo enviar uma mensagem específica sobre o simples estadual.

Desejo enviar uma mensagem específica sobre o RS Competitivo.

A sua filial irá utilizar o módulo de controle dos lotes dos produtos?

Sim Não **c**

A sua filial vende medicamentos ou matérias-primas farmacêuticas?

Sim Não

A sua filial utiliza a referência dos produtos como código principal?

Sim Não

Criar configuração inicial da filial **d**

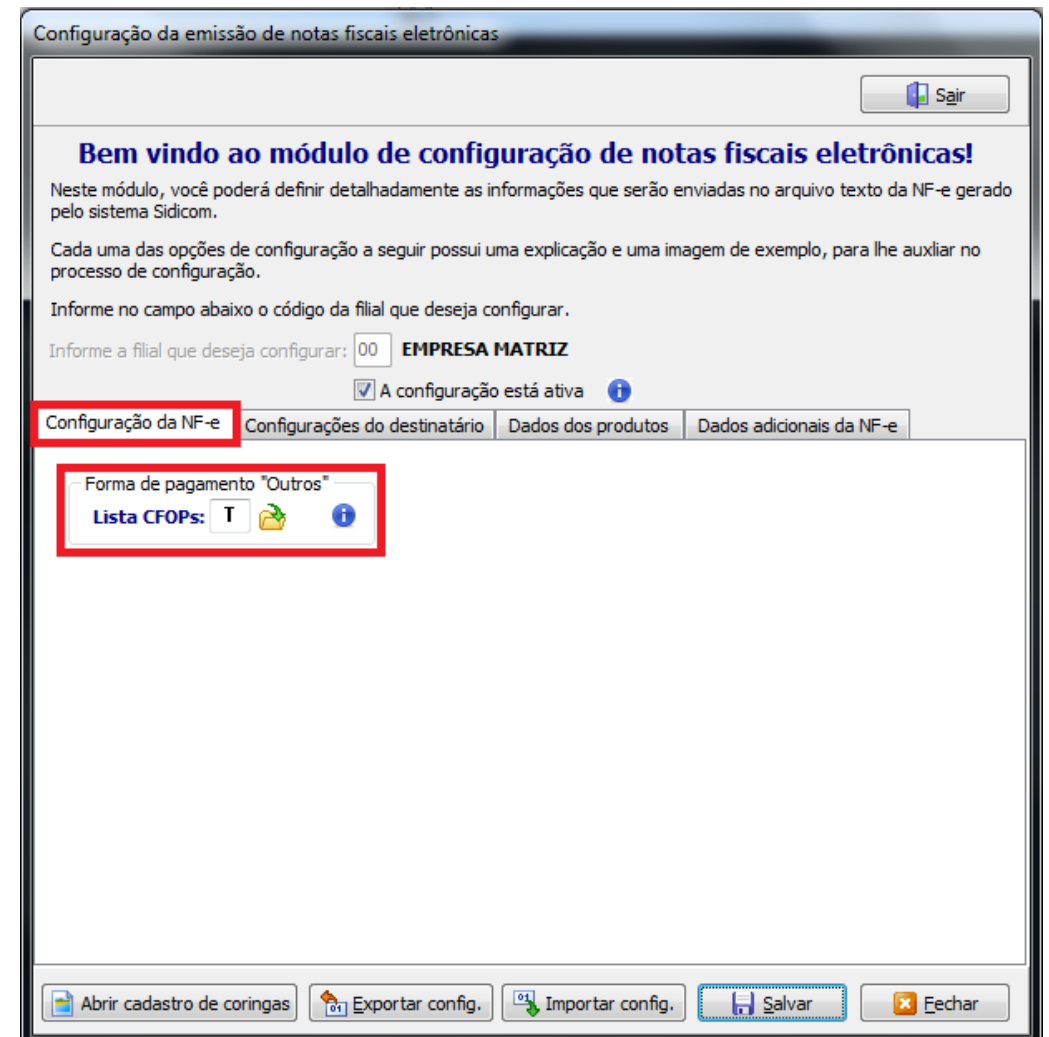
Abrir cadastro de coringas Exportar config. Importar config. Salvar Fechar

Como configurar?

3. Aba Configuração da NF-e

Ao clicar na pasta amarela do campo "Lista CFOPs", será aberta a lista de CFOPs do S4 para que possam ser selecionadas quais enviarão a forma de pagamento como "Outros" para as notas fiscais.

Mais informações clicando no "I" azul ao lado



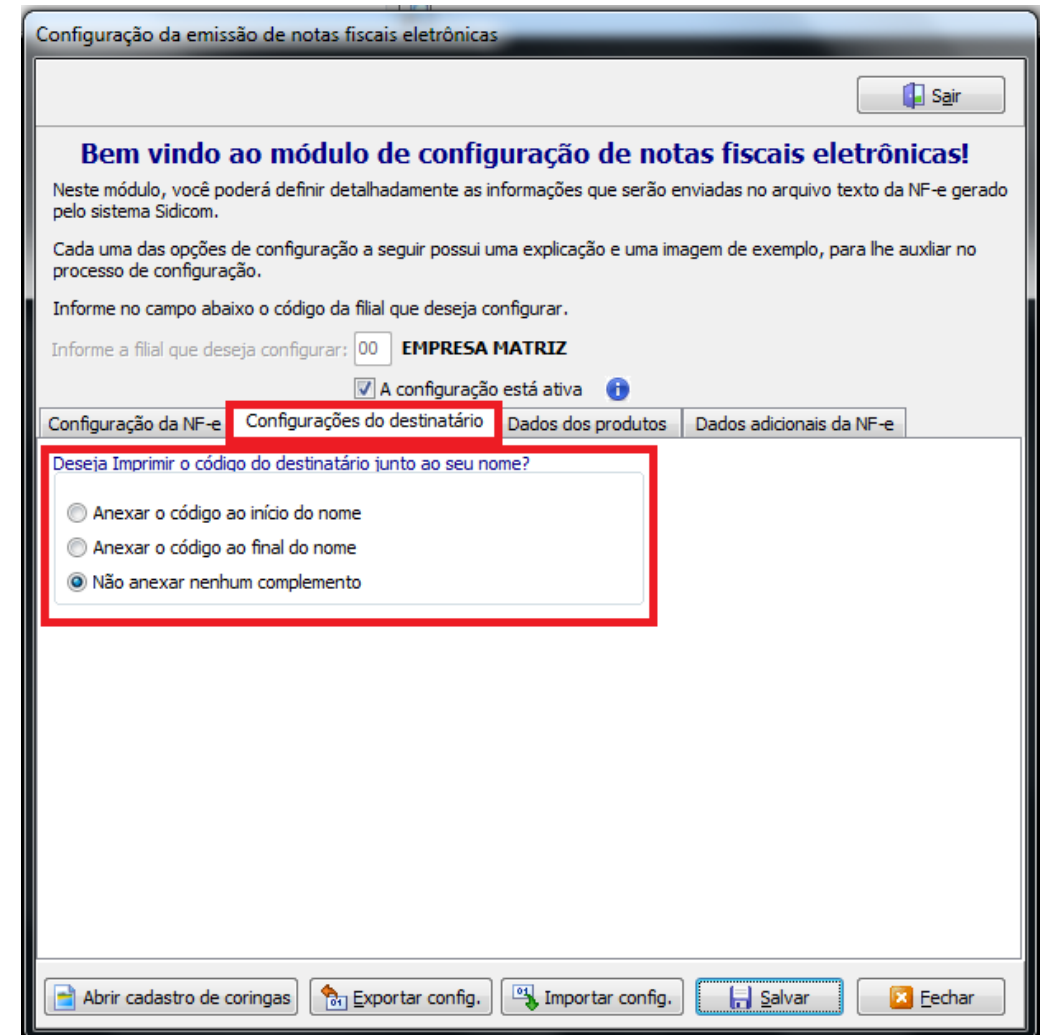
Como configurar?

4. Aba Configurações do Destinatário

Aqui é definida a forma como sairá o nome de seus clientes nas notas fiscais, em relação ao código do cadastro no S4.

Sem código ou com código, no início ou no final do nome do cliente.

Selecionar uma das opções.



Como configurar?

5. Aba Dados dos Produtos

5.1 - Aba Dados dos Produtos 1

Definir como deverão sair nas notas:

a. Código do produto no S4 ou a Referência cadastrada;

b. Opções de envio do nome do produto;

Mais informações clicando no "I" azul ao lado

c. Opções de envio da quantidade dos produtos;

Configuração da emissão de notas fiscais eletrônicas

Bem vindo ao módulo de configuração de notas fiscais eletrônicas!

Neste módulo, você poderá definir detalhadamente as informações que serão enviadas no arquivo texto da NF-e gerado pelo sistema Sidicom.

Cada uma das opções de configuração a seguir possui uma explicação e uma imagem de exemplo, para lhe auxiliar no processo de configuração.

Informe no campo abaixo o código da filial que deseja configurar.

Informe a filial que deseja configurar: 00 EMPRESA MATRIZ

A configuração está ativa

Configuração da NF-e | Configurações do destinatário | **Dados dos produtos** | Dados adicionais da NF-e

Dados dos produtos 1 | Dados dos produtos 2

Qual código do sistema você deseja enviar na nota fiscal eletrônica?

Código do produto no Sidicom, 6 caracteres; **a**

Referência do produto, 30 caracteres;

Como você deseja enviar o nome dos produtos? **i** **b**

Nome do produto no Sidicom, 80 caracteres;

Nome do produto no cliente, 120 caracteres;

Observação do produto no movimento, 120 caracteres

Como você deseja enviar a quantidade dos produtos? **c**

Enviar os produtos na maior unidade de estoque;

Enviar os produtos na menor unidade de estoque; (sub-unidade)

Abrir cadastro de coringas | Exportar config. | Importar config. | Salvar | Fechar

Como configurar?

5.2 - Aba Dados dos Produtos 2

Definir como deverão sair nas notas:

- Opções de ordenação dos produtos na emissão das notas fiscais;
- Destacar valor de desconto ou não (mostrar valor líquido final);
- Enviar lotes na tag de rastreo das notas;
- Visualização e inclusão de Coringas do S4 para definir informações dos produtos nos Dados Adicionais das notas;

Configuração da emissão de notas fiscais eletrônicas

Sair

Bem vindo ao módulo de configuração de notas fiscais eletrônicas!

Neste módulo, você poderá definir detalhadamente as informações que serão enviadas no arquivo texto da NF-e gerado pelo sistema Sidicom.

Cada uma das opções de configuração a seguir possui uma explicação e uma imagem de exemplo, para lhe auxiliar no processo de configuração.

Informe no campo abaixo o código da filial que deseja configurar.

Informe a filial que deseja configurar: 00 EMPRESA MATRIZ

A configuração está ativa

Configuração da NF-e | Configurações do destinatário | **Dados dos produtos** | Dados adicionais da NF-e

Dados dos produtos 1 | **Dados dos produtos 2**

Como você deseja ordenar os produtos para emissão da NF-e?

Sequencia de inclusão do produto no movimento; **a**

Nome do produto (Ordem alfabética); **b**

Código fiscal (CFOP) e nome do produto (Ordem alfabética); **c**

Destacar o valor de desconto dos produtos na nota fiscal eletrônica **b**

Enviar os lotes dos produtos na tag "rastreo" da NF-e;

Observações adicionais do produto

#LOTES# #OBS_CADASTRO# #XPED#

Visualizar coringas disponíveis

Abrir cadastro de coringas | Exportar config. | Importar config. | Salvar | Fechar

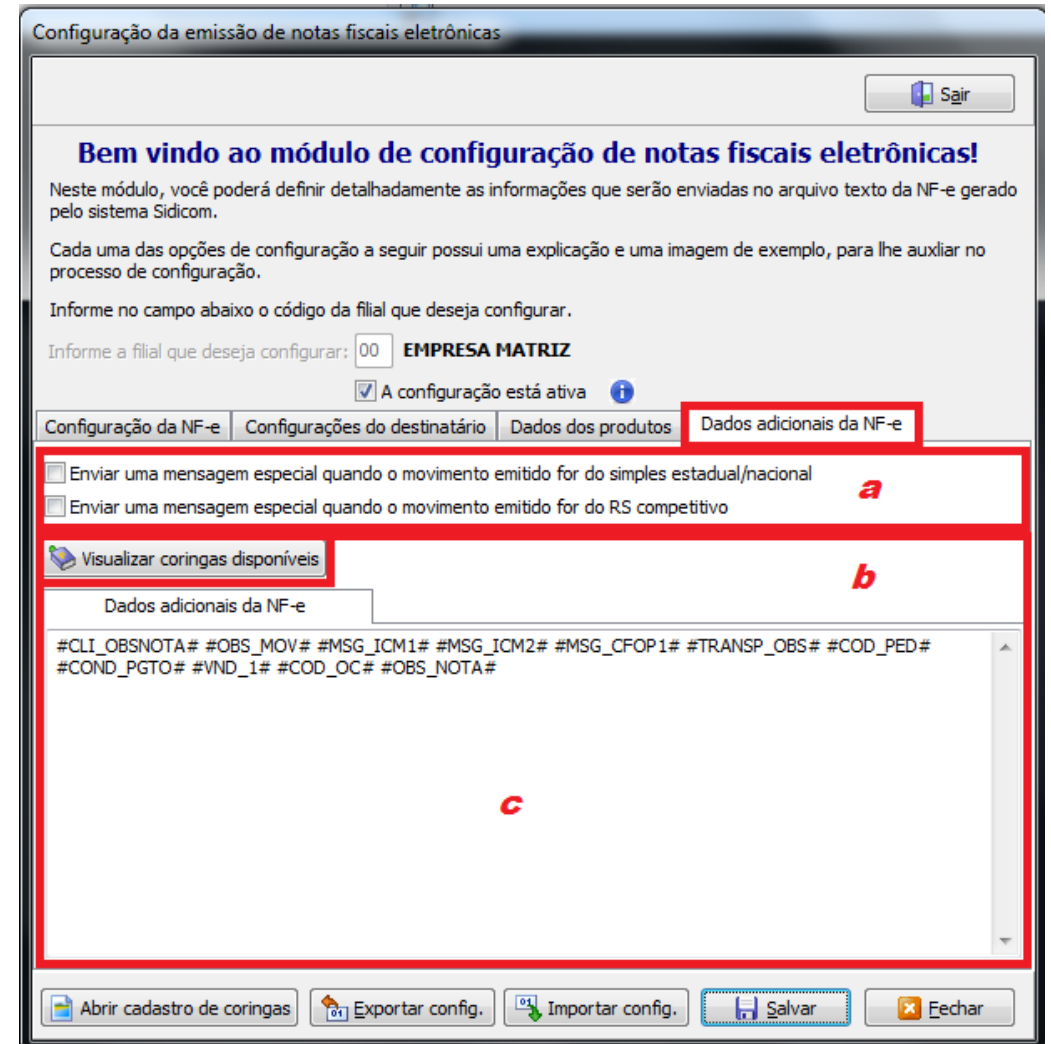
Como configurar?

6 - Aba Dados Adicionais da NF-e

- a. - Envio de mensagem do Simples, para empresas deste regime, nos dados adicionais;
- Envio de mensagem do RS Competitivo;

OBS: ao selecionar, serão abertas abas específicas para inserir as informações

- b. Visualização e inclusão de coringas do S4 para definir informações nos Dados Adicionais;
- c. Coringas incluídos nas emissões, como impostos, número do pedido, vendedor, etc;

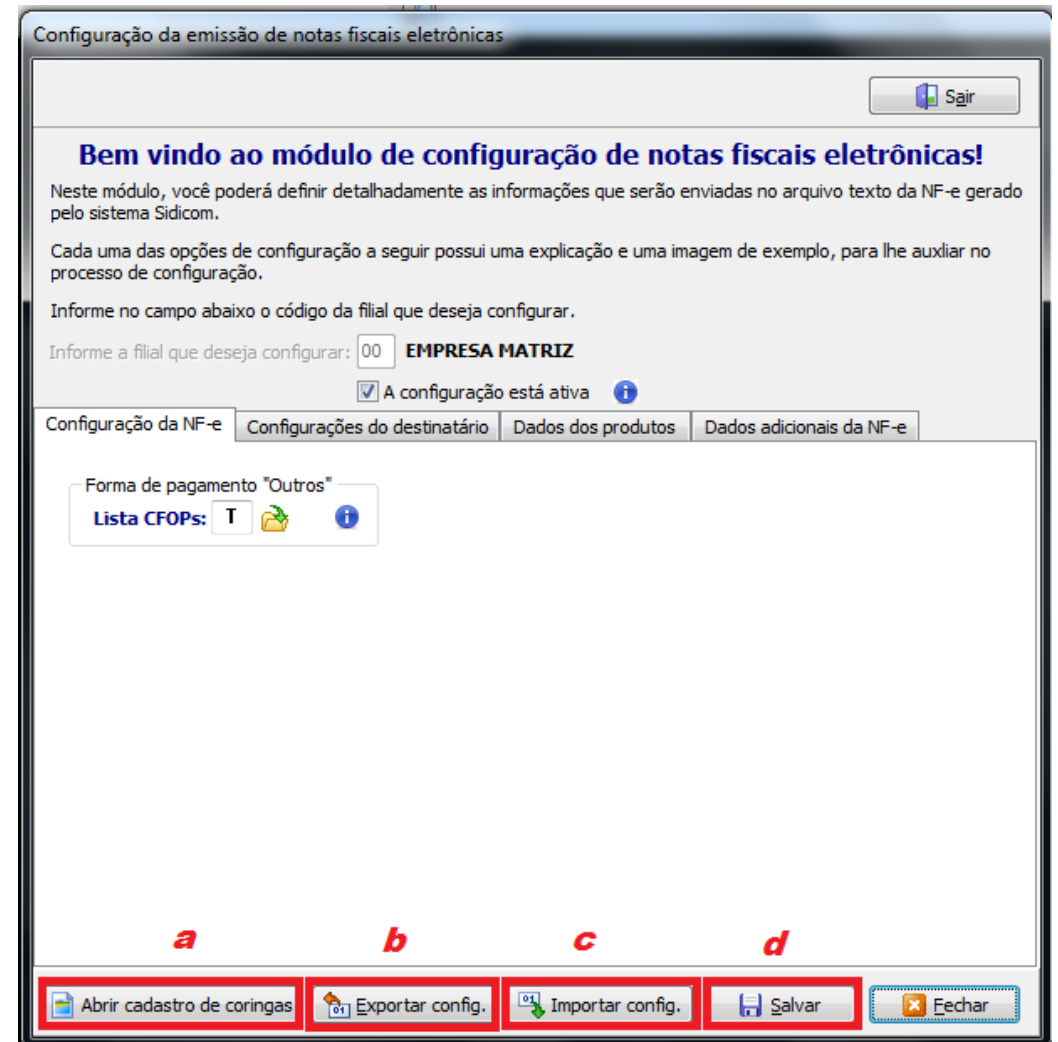


Como configurar?

7 - Outras opções

Botões na parte inferior da tela, disponíveis em qualquer uma das abas abertas.

- Visualização de todos os Coringas do S4, referentes à clientes, totais dos movimentos, filiais emitentes, produtos, etc;
- Exportação da configuração (gerar arquivo);
- Importação da configuração (do arquivo);
- Para concluir as configurações, ou após qualquer alteração, clique em **Salvar**



Terminado!



Concluída a configuração!

Seguindo estes procedimentos, a emissão de suas notas fiscais estará ajustada para que saiam com as informações desejadas.